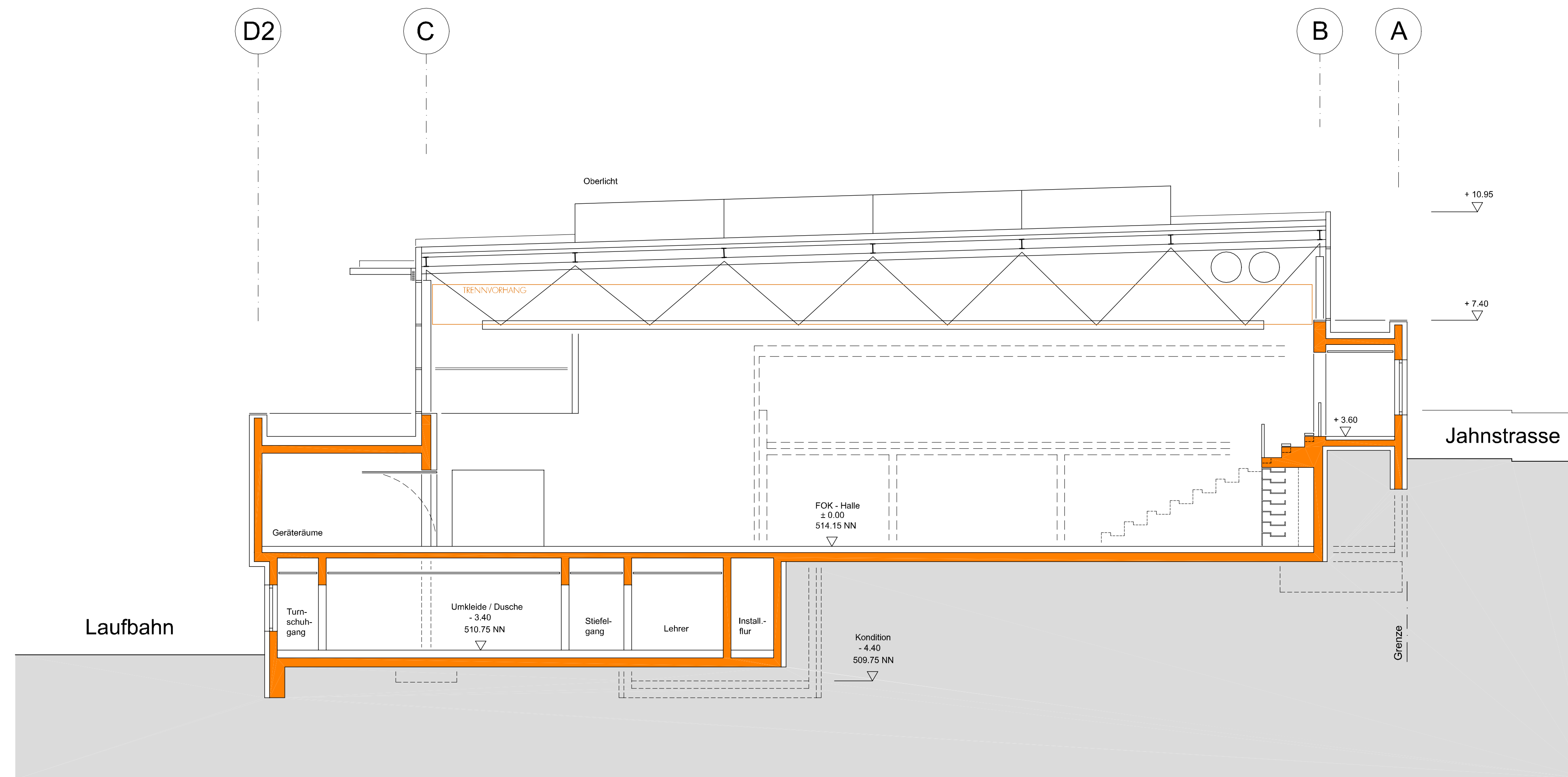


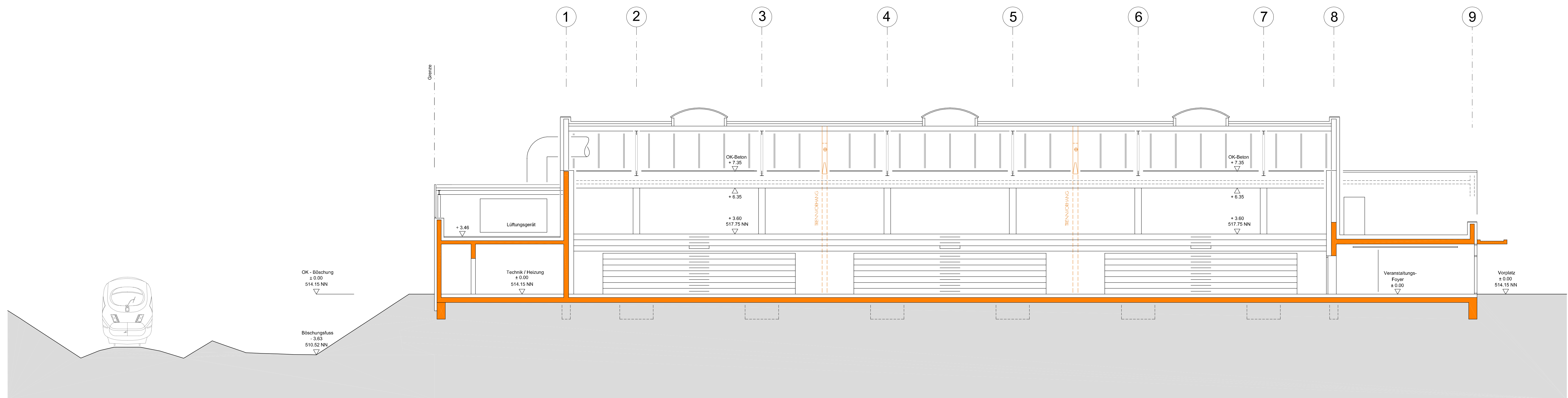
--- Umgriff bestehende Jahnhalle

LAGEPLAN

QUERSCHNITT



LÄNGSSCHNITT



1 2 3 4 5 6 7 8 9

A
B

C
D1

1 2 3 4 5 6 7

Grenze

Jahnheim

WC -
Veranstaltung

Eingang
Freisport

Laufbahn

UNTERGESCHOSS



1 2 3 4 5 6 7 8 9

Jahnstrasse

A
B

Gehweg

Einhausung als
Stahlkonstruktion
Lüftung-
zentrale
107.69 m²

Zuschauertribüne

Teleskoptribüne ca. 4,05 m

Trennvorhang

Trennvorhang

Sandwich-Panel

Jahnheim

Vorplatz

C
D2

Grenze

Fenster

Fenster

Fenster

Gitterrost

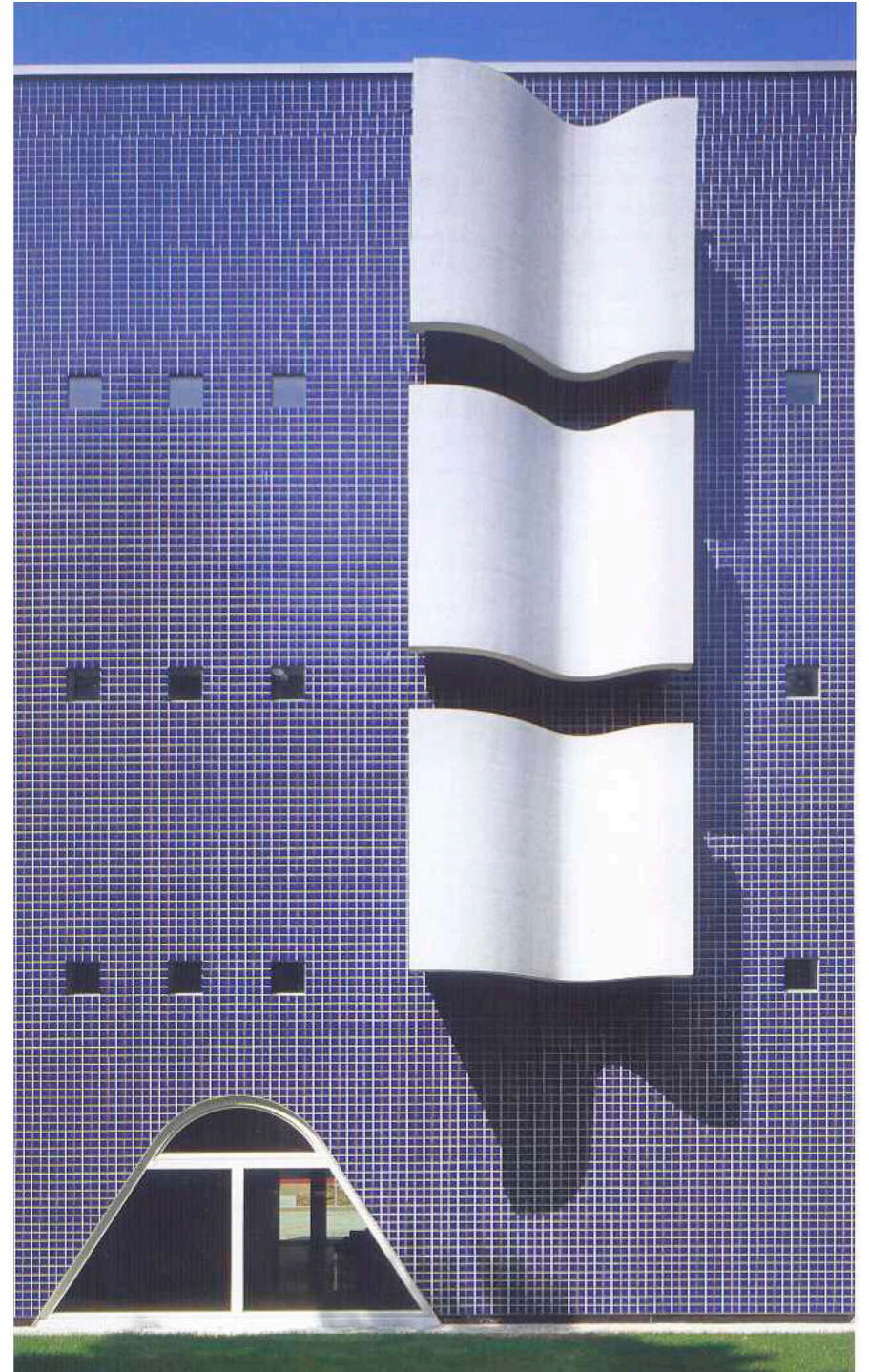
Laufbahn

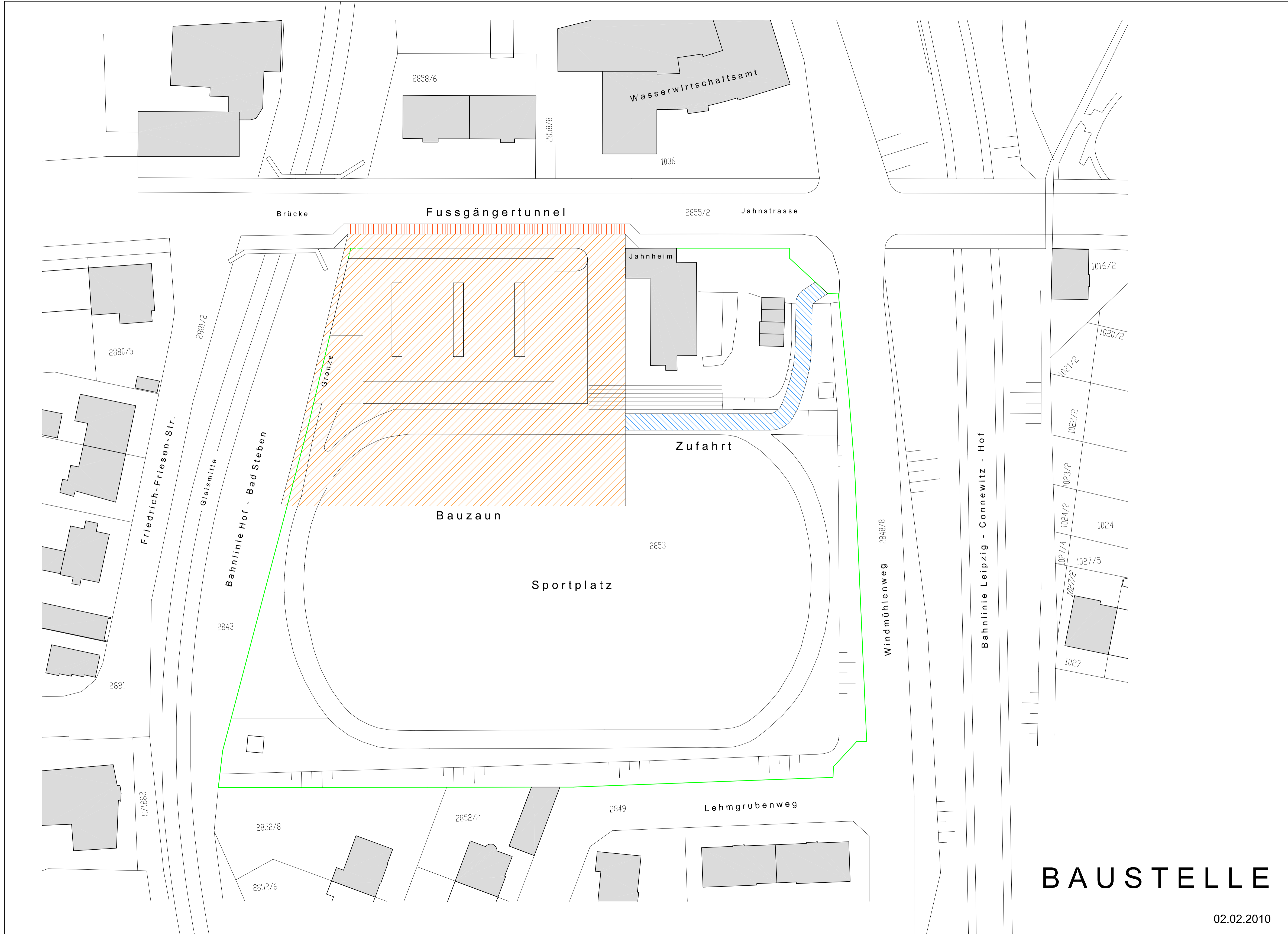
1 2 3 4 5 6 7 8 9

OBERGESCHOSS









BAUSTELLE

